



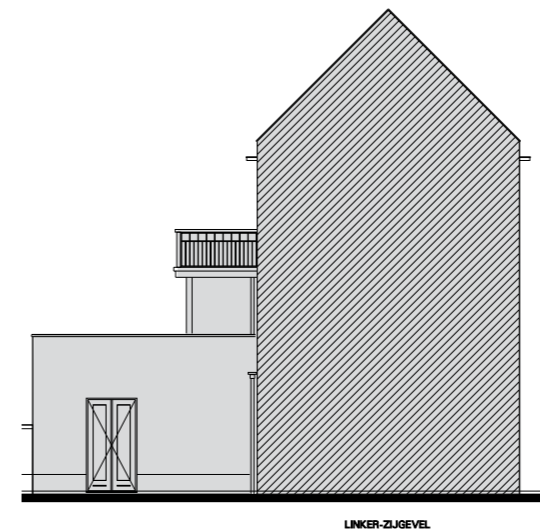
VOORGEVEL



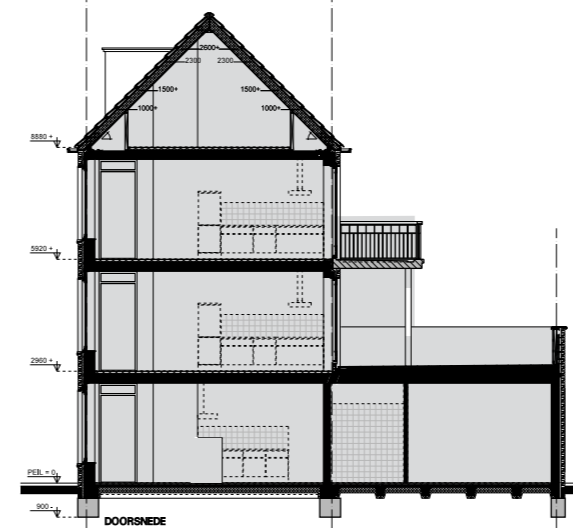
ACHTERGEVEL



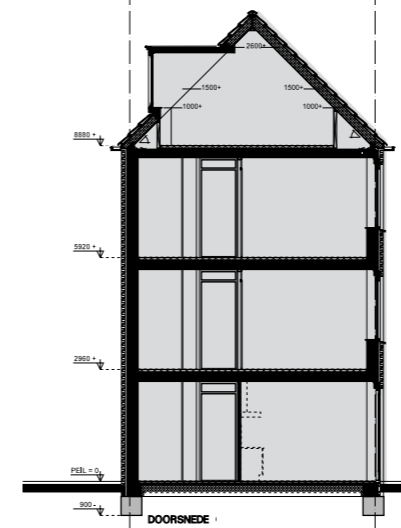
RECHTER-ZIJGEVEL



LINKER-ZIJGEVEL

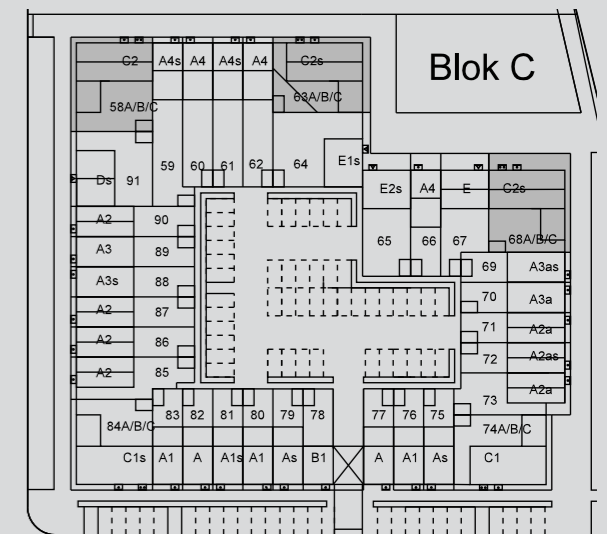


DOORSNEDE

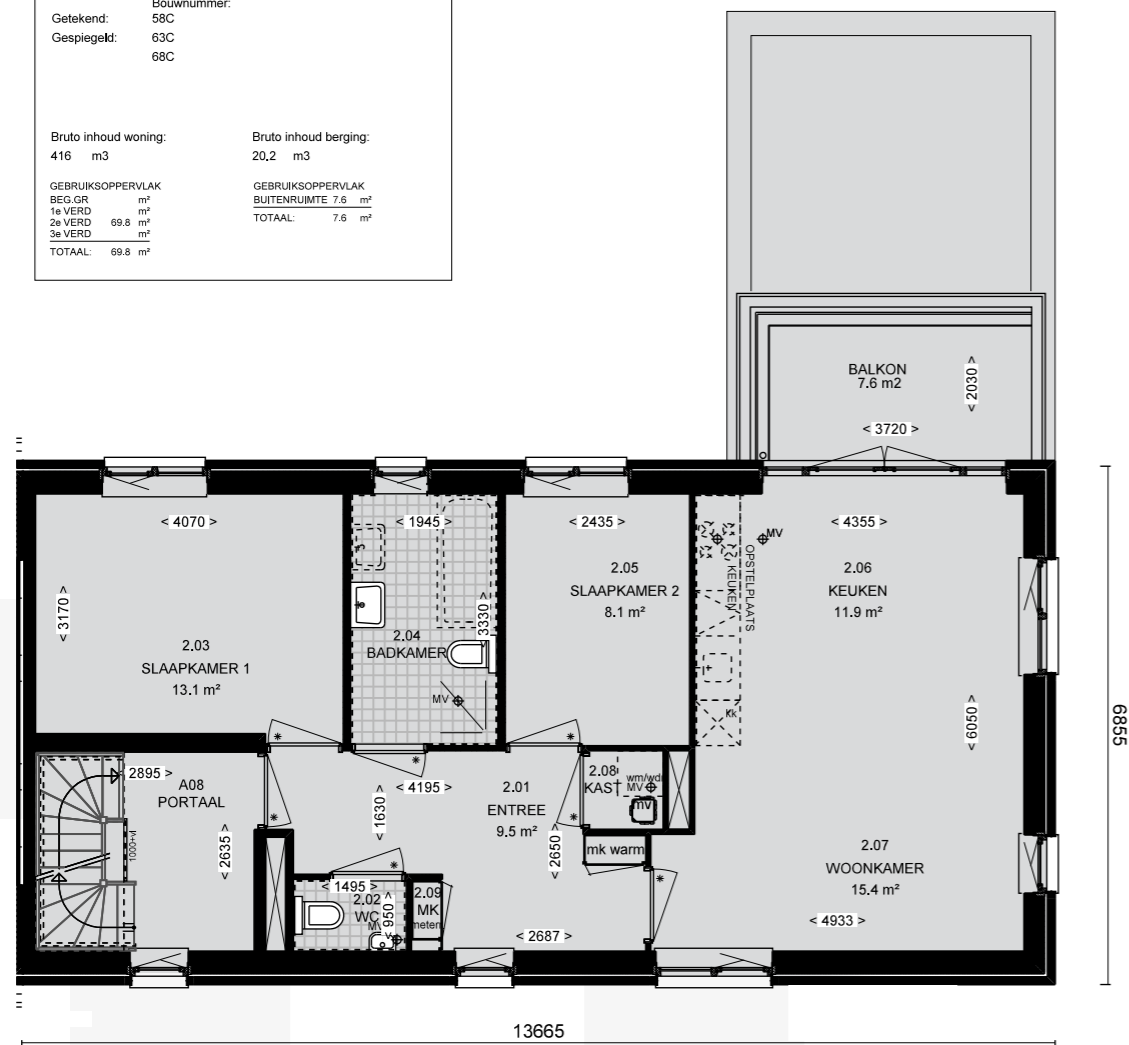


DOORSNEDE

Type C2, 2de en 3de verdieping
 Een ruime entree geeft toegang tot deze mooie dubbele hoekbovenwoning onder de kap. De lichte woonkamer met opstelplaats voor de open keuken geeft via openslaande deuren toegang tot het heerlijke balkon. Op de woonverdieping bevinden zich twee slaapkamers. De praktische badkamer is van alle basismakken voorzien.



Woningtype:	C2
Bouwnummer:	58C
Getekend:	63C
Gespiegeld:	68C
Bruto inhoud woning:	416 m ³
Bruto inhoud berging:	20,2 m ³
BRUIKSOPPERVLAK	BRUIKSOPPERVLAK
BEG. GR m ²	BUITENRUIMTE 7,6 m ²
1e VERD m ²	TOTAAL: 7,6 m ²
2e VERD 69,8 m ²	
3e VERD m ²	
TOTAAL: 69,8 m ²	



2e VERDIEPING
 Type C2c

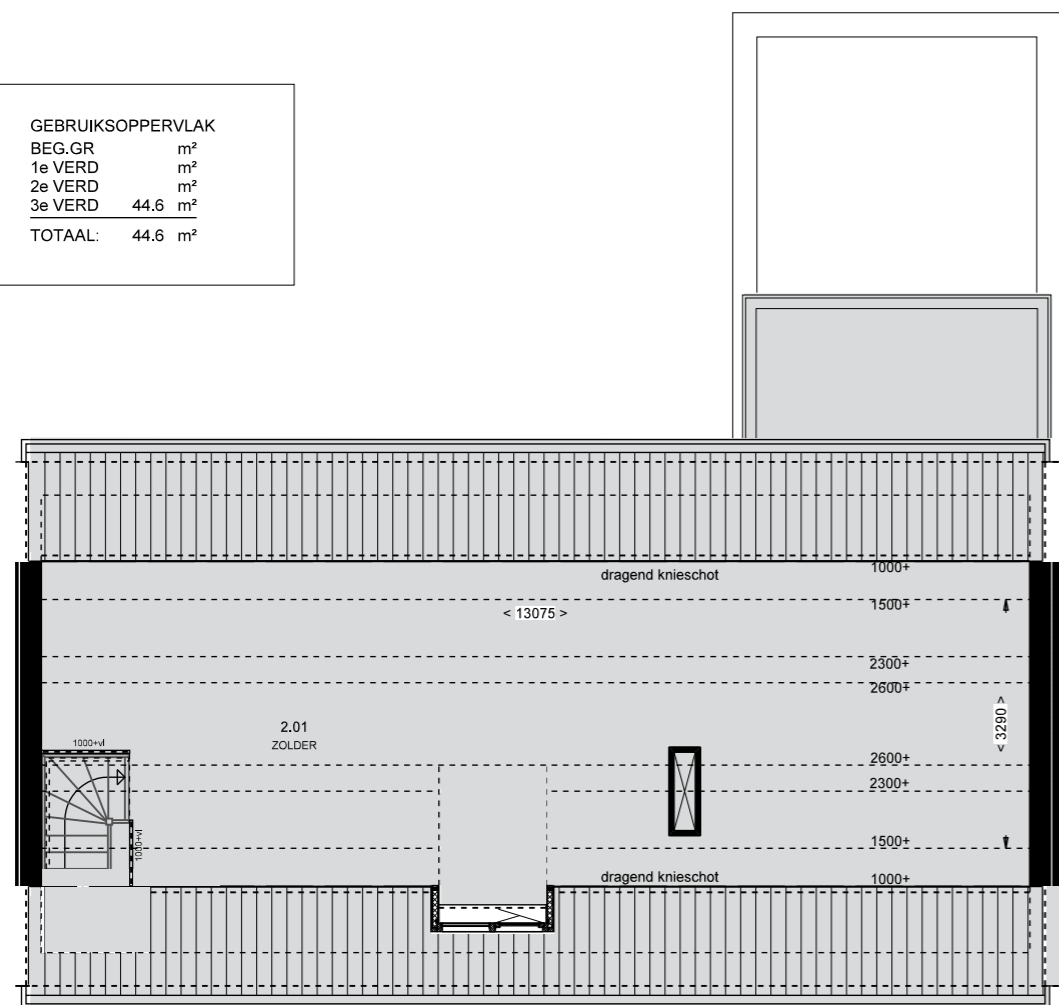
TYPE C2^{2e & 3e verd.}



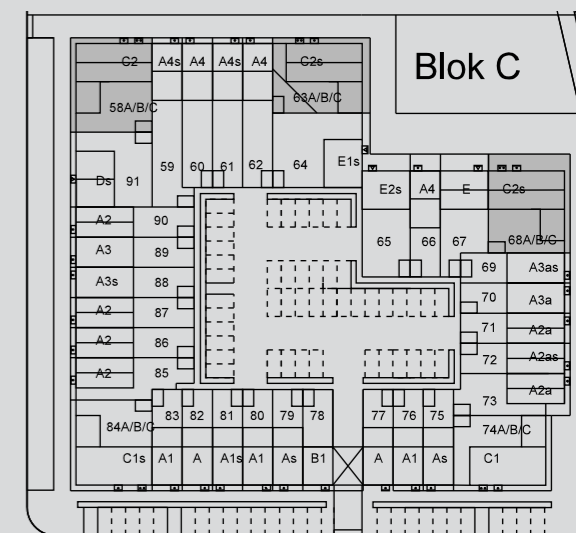
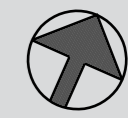
PLATTEGRONDEN & GEVELS
 SCHAAL 1:100 - GEVELS & DOORSNEDEN 1:200

Type C2, 2de en 3de verdieping (vervolg)
 Onder de kap bevindt zich een meer dan royale multifunctionele ruimte die na enige aanpassing ingericht kan worden als werkkamer, speelkamer, hobbykamer of extra slaapkamer.

GEBRUIKSOPPERVLAK	
BEG.GR	m ²
1e VERD	m ²
2e VERD	m ²
3e VERD	44.6 m ²
TOTAAL:	44.6 m²



3e VERDIEPING
 Type C2c



TYPE C2^{2e & 3e verd.}



PLATTEGRONDEN & GEVELS

SCHAAL 1:100 - GEVELS & DOORSNIDES 1:200